

## Reiningue : fête du nautisme

Le Cercle de voile de Mulhouse, à l'occasion de la Fête nationale du nautisme, propose une journée portes ouvertes aujourd'hui dimanche 15 mai, de 10 h à 17 h, au plan d'eau de Reiningue, route de Wittelsheim.

Familles, adultes et enfants de tous âges peuvent visiter la base départementale de voile, ses équipements, ses installations et découvrir gratuitement les premières sensations, sur de nombreux supports : en dériveurs, des Optimist, équipes et 420, en catamarans, des Newcat 12 et 15, en planches à voile, des starboards et des Hifly, ou encore se promener sur l'eau en caravelle, avec un barreur expérimenté.

## À noter

### Permanence

Le centre d'information et de recrutement de la gendarmerie tiendra une permanence d'information sur les carrières qu'elle propose, mercredi 18 mai de 10 h 30 à 11 h 30 au Centre d'information et d'orientation, 5, avenue Roger-Salengro à Mulhouse. Tél. 03.89.46.61.12.

## ALSACE Mulhouse

### Service relations clients :

0811.74.00.75 (numéro azur), ou 0811.46.10.35 (agence Mulhouse)

Internet : www.lalsace.fr

### ► GUICHET BOUTIQUE

17 avenue Kennedy à Mulhouse, du lundi au vendredi de 8 h à 12 h et de 14 h à 18 h, samedi de 9 h à 12 h : petites annonces, avis de décès, abonnements  
Tél. 03.89.33.40.10, ou 33.40.15  
Fax : 03.89.43.58.18

### ► RÉDACTION LOCALE

2c, rue Schlumberger  
BP 52482,  
68947 Mulhouse cedex 9

Tél. 03.89.33.40.00  
Fax : 03.89.59.24.00

Courriel : redaction-MU@lalsace.fr

Accueil : Claire Mehiris

Chef d'agence : Olivier Chapellet

Photographe : Dom Poirier

Journalistes : Céline Bechler, Christine Bendler, Magali Claudel, Emmanuel Delahaye, Chantal Djioui, François Fuchs, Laurent Gentilhomme, Sabine Hartmann, Grégory Lobjoie, Frédéric Meichler, Hélène Poizat, Julie Tassetti, François Torelli

Secrétaire d'édition :

Marina Della Rocca

Saisie technique : Brigitte Torres

## URGENCES

**SAMU** : 15  
**POLICE SECOURS** : 17  
**SAPÉURS-POMPIERS** : 18  
**SOS MÉDECINS** : 03.89.56.15.15  
**CENTRE ANTIPOISON** : 03.88.37.37.37  
**DIACONAT SOS MAINS** : 03.89.32.55.07  
**HÔPITAUX**  
**CENTRE HOSPITALIER DE MULHOUSE** : Urgences (hôpital Émile-Muller) : 03.89.64.61.40  
Urgences pédiatriques (hôpital du Hasenrain) : 03.89.64.68.87  
**CLINIQUE SAINT-SAUVEUR** : Urgences médicales 24 heures/24 et 7 jours/7 : 03.89.36.75.34  
Urgences obstétricales 24 heures/24 et 7 jours/7 : 03.89.36.75.20  
**CLINIQUE DU DIACONAT** : Accueil médicalisé : 03.89.32.55.00  
Urgences cardiaques : 03.89.32.55.30  
Urgences obstétricales : 03.89.32.55.00  
Urgences sport : 03.89.32.54.11  
**MÉDECINS DE GARDE**  
A n'appeler qu'en l'absence du médecin traitant, y compris Société de secours minière : tél. 15  
Maison médicale de garde : 16, boulevard de l'Europe à Mulhouse, de 8 h à 22 h  
**CHIRURGIEN-DENTISTE**

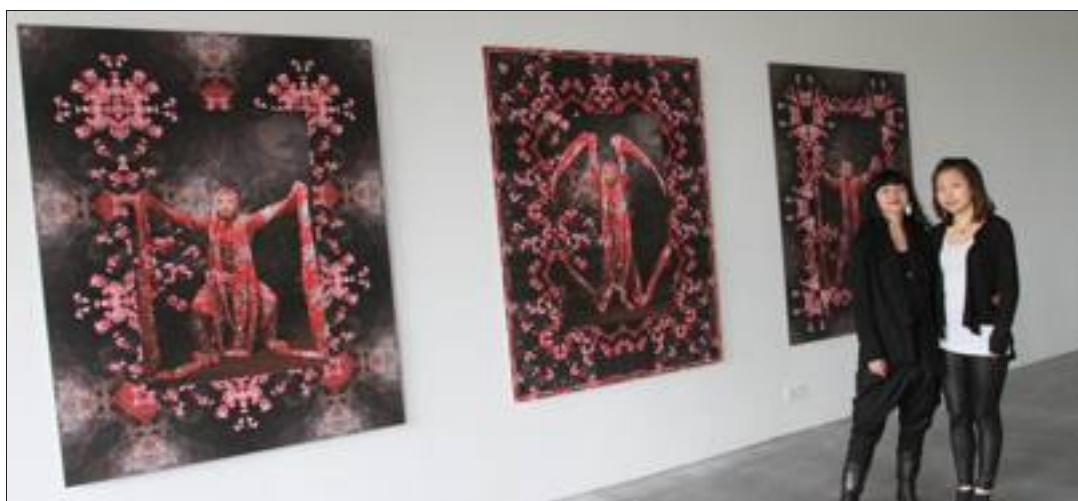
# Ateliers ouverts Nouveaux lieux, même esprit

L'édition 2011 des Ateliers ouverts a débuté hier dans une bonne quinzaine de lieux de l'agglo mulhousienne, pour se poursuivre ce dimanche ainsi que le week-end prochain. Premier aperçu subjectif...

Depuis début 2011, le peintre Matthieu Stahl a posé ses pinces au n° 14 du passage des Augustins, à Mulhouse. C'est donc la première fois qu'il y expose ses œuvres, en compagnie de son épouse Sandrine, elle aussi artiste...

Dessins abstraits à l'encre de chine pour elle, fusains érotiques et grandes toiles très expressives pour lui (l'intéressé ne cherche pas à dissimuler l'influence massive que la récente expo Basquiat de la fondation Beyeler a eue sur lui) : première visite de ce cru 2011 des Ateliers ouverts et première (agréable) surprise...

À l'autre bout de la ville, ou presque, aux confins de Bourzwiller, les lofts Manurhin de la rue de Quimper accueillent eux aussi une réjouissante brochette d'ar-



L'artiste Sandra Kunz (à gauche) devant ses toiles exposées dans l'un des lofts « Manurhin ». Photos Jean-François Frey

tistes, dans un écrin « industriel » idéal (poutrelles métalliques, sol de béton, baies vitrées géantes et hauteur sous plafond de quatre mètres ou plus).

Ravie de ce nouveau logis, la Suisse Sandra Kunz accueille le visiteur avec un verre de pinot noir de la campagne bâloise... Délicieuse, vraiment. Et ses toiles ? Un voyage dans la Chine du XXI<sup>e</sup> siècle à elles toutes seules !

À l'étage du dessus, la peintre Sylvie Herzog expose de surprenantes toiles qu'on est tenté de

qualifier d'hyperréalistes. Son invité montpelliérain, Thierry Bedoux, n'est pas en reste avec d'étonnantes toiles « bricolées » à l'aide de fils électriques, quelque part à mi-chemin de Tapiès et de certains arts premiers...

## Éclectisme

Évidemment, on n'oublie pas non plus les « Grands anciens », les habitués de l'événement comme Bernard Latuner, Renato Montanaro, Henri Walliser, Vito Cecere, Jean-Jacques Delattre, etc. N'empêche, ce sang neuf et

cet éclectisme font plaisir à voir...

Nouveaux lieux (quelques-uns), nouvelles têtes (plusieurs), mais esprit convivial préservé (ouf!) : vous n'aviez rien prévu pour ce dimanche ? Alors, réjouissez-vous, vous allez en prendre plein la vue.

Emmanuel Delahaye

**■ Y ALLER** Les Ateliers ouverts se poursuivent ce dimanche, ainsi que le week-end prochain, dans une bonne quinzaine de lieux différents au sein de l'agglomération mulhousienne (liste complète sur le site web de l'événement : [www.ateliersouverts.net](http://www.ateliersouverts.net)). Ouverture, dans la plupart des cas de 14 à 20 h.



Sylvie Herzog et ses toiles hyperréalistes.



Les années passent, mais l'événement ne déroge pas à sa règle de convivialité.

## Loisirs

### Bibliothèques Mulhouse

**Bourzwiller** : 4, rue de Gunsbach, tél. 03.69.77.66.77 : fermée.  
**Centrale** : 19, Grand-rue, tél. 03.69.77.67.17 : fermée.  
**Coteaux** : 8, rue Pierre-Loti, tél. 03.89.42.43.29 : fermée.  
**Dornach** : 3, rue de Thann, tél. 03.69.77.65.40 : fermée.  
**Drouot** : 5, rue de Provence, tél. 03.69.77.77.27 : fermée.  
**Filature** : 20, allée Nathan-Katz, tél. 03.69.77.65.10 : fermée.  
**Salvator** : 12, avenue Salengro, tél. 03.69.77.66.60 : fermée.

### Minigolf

**Illberg** : 49a, boulevard Stoessel à Mulhouse, tél. 03.89.43.25.89 : ouvert de 14h à 19h.

**Modenheim** : 22 rue Pierre-Curie à Illzach, tél. 03.89.46.45.42 : ouvert de 14h à 19h par beau temps.

### Patinoire

Patinoire olympique de l'illberg, 47 boulevard Stoessel à Mulhouse, tél. 03.69.77.67.68 : de 9 h 30 à 11 h 45 et de 15 h à 18 h.

### Piscines Mulhouse

**Bourzwiller** : 28, rue Saint-Georges, tél. 03.89.50.52.51 : de 9 h à 17 h.

**Curie** : 7, rue Pierre-et-Marie-Curie, tél. 03.89.32.69.00 : fermée.  
**Illberg** : 51-53, boulevard Stoessel, tél. 03.69.77.66.88 : de 8 h à 12 h 30.

### Agglomération

**Habsheim** : centre nautique de l'Île-Napoléon, 5, rue de l'Industrie, tél. 03.89.63.44.90 : de 8h30 à 13h.  
**Illzach** : 2, rue des Jonquilles, tél. 03.89.46.35.45 : fermée.  
**Ottmarsheim** : 1, rue de la Piscine, tél. 03.89.26.08.60 : de 8 h 30 à 12 h.

**Ungersheim** : 10, rue des Lilas, tél. 03.89.48.04.37 : fermée.

### Tourisme

Office de tourisme et des congrès, 9 avenue Foch à Mulhouse, tél. 03.89.35.48.48 : fermé ; rez-de-chaussée du Musée historique (place de la Réunion, tél. 03.89.66.93.13), de 10h à 12h et de 13h à 18h.

### Zoo

Parc zoologique et botanique, 111 avenue de la Première-Division-Blindée à Mulhouse, tél. 03.69.77.65.65 : de 9 h à 19 h.

Urgences (dimanches et jours fériés) de 9 h à 12 h : tél. 15.  
**AMBULANCES MULHOUSE** Ambulances de la Hardt, 22 rue Jean-Monnet, 03.89.32.02.16  
Ambulances mulhousiennes, 1 rue du Dr-Alfred-Kleinknecht, tél. 03.89.43.79.79  
Ambulances Rescue 68, 3 rue du Bouclier, 03.89.59.58.77  
Ambulances Saint-Christophe, 4 rue Siegfried, 03.89.60.40.20  
Mulhouse Secours ambulances, 22 rue Jean-Monnet, 03.89.43.43.12  
**AGGLOMÉRATION**  
**Pfaffstätt** : Boos Ambulances, 49 rue de la Liberté, 03.89.52.60.70  
Pfaffstätt Secours Ambulance, 167 rue de la République, 03.89.32.76.16  
**Rixheim** : SOS Ambulance, 28 rue de la Paix, 03.89.44.77.96  
**Wittenheim** : Ambulances de Wittenheim, 90 rue des Mines, 03.89.50.88.88  
**VÉTÉRINAIRES DE GARDE Mulhouse agglomération** : 03.89.44.31.02 (du samedi 12 h au lundi 8 h)  
**Mulhouse, Thann et Guebwiller** : 03.89.55.23.85 (du samedi 12 h au lundi 8 h)  
**Ambulances pour animaux** : Brendlé, tél. 03.89.48.70.08  
**PHARMACIES**  
Le pharmacien de garde est indiqué sur la porte de toutes les pharma-

cies. On peut aussi appeler le 3237 (0,34 cts la minute depuis un poste fixe) ou consulter gratuitement le site <http://www.pharma68.fr>  
**ASSOCIATIONS**  
**AIDE AUX VICTIMES** : association Accord 68, 12 rue du Chêne à Mulhouse, tél. 03.89.56.28.88.  
**ALCOOLISME** : Alcoolistes anonymes, 9 rue des Pins à Mulhouse, tél. 06.25.74.06.51 ; Vie libre (guérison et promotion des victimes de l'alcoolisme), 62 rue de Soutz à Mulhouse, tél. 03.89.50.90.77.  
**ALZHEIMER** : Alsace Alzheimer 68, 57 boulevard de la Marne à Mulhouse, tél. 03.89.42.79.36.  
**EMPLOI** : Centre d'information et d'aide à la recherche d'emploi, 36 rue Buhler à Mulhouse, tél. 03.89.60.20.00 ; Centre d'information et d'orientation, tél. 03.89.33.33.66.  
**FAMILLE** : Planning familial, 20 avenue Kennedy à Mulhouse, tél. 03.89.42.42.12 ; ASFMR, centre de médiation familiale, 2 rue Wilson à Mulhouse, tél. 03.89.45.40.89 ; CIDFF, familles et violences, 20 avenue Kennedy, tél. 03.89.60.45.43 ;

Themis, droit des jeunes, Tour de l'Europe, 3 boulevard de l'Europe à Mulhouse, tél. 03.89.46.25.79 ; ADMR, association de service à domicile, 115 rue de Bâle, tél. 03.89.36.08.08 ; Couples et familles du Haut-Rhin, 9A rue de l'ill à Brunstatt, tél. 03.89.45.79.03.  
**JUSTICE** : Maison de la justice et du droit, 31 Grand-rue à Mulhouse, tél. 03.89.36.80.30. Fermée.  
**LOGEMENT** : Surso (Service d'urgence sociale), 39 allée Gluck, 68200 Mulhouse, tél. 03.89.56.05.55.  
**ADIL 68** (infos et conseils gratuits sur le logement), 28, rue des Franciscains, à Mulhouse, tél. 03.89.46.79.50. Fermé.  
**SENIORS** : Apalib'Apamad (Association pour l'accompagnement et le maintien à domicile)-Fami emploi 68-Domicile services Haute-Alsace, 75 allée Gluck à Mulhouse, tél. 03.89.32.78.78 ; Allô Seniors, tél. 03.89.32.78.88 ; Allô Maltraitance (Alma Alsace) : 03.89.43.40.80 ; accueil de jour Maison Steinel, 24 rue des Blés à Mulhouse, tél. 03.89.42.19.47 ; téléalarme Delta Revie, 7 rue Daniel-Schoen à Mulhouse, tél. 03.89.33.17.40 ; Jalmalv Haute-Alsace (accompagne-

ment des personnes âgées, malades ou en fin de vie), à Colmar, tél. 03.89.41.68.19  
Alma Alsace-Allô maltraitance, tél. 03.89.43.40.80, permanences téléphoniques les mardis de 14 h à 17 h et les vendredis de 9 h à 12 h.  
**SIDA** : Aides, délégation du Haut-Rhin, 19a, rue Engel-Dollfus à Mulhouse, tél. 03.89.45.54.46 ; Sida info service, tél. 0.800.840.800 (numéro vert) ; Hépatites info service, tél. 0.800.845.800 (numéro vert).  
**SOS AMITIÉ** : tél. 03.89.33.44.00.  
**SUICIDE** : association Sépia (Suicide, écoute, prévention, intervention auprès des adolescents), 8 avenue Robert-Schuman à Mulhouse, tél. 03.89.35.46.66.  
**TOXICOMANIE** : service d'accueil de proximité Argile, 69 avenue Aristide-Briand à Mulhouse, tél. 03.89.59.87.60 ; Le Cap, centre de soins aux toxicomanes, 4 rue Schlumberger à Mulhouse, tél. 03.89.33.17.99.  
**DÉPANNAGES ÉLECTRICITÉ** : 0.810.333.068  
**GAZ** : 03.89.57.27.28  
**ASSAINISSEMENT** : Lyonnaise des eaux 0.810.895.895  
**MULHOUSE HABITAT** : 06.07.44.22.80

## ANNUAIRE

Pour parer dans le réseau : 03 89 32 79 05

**Aménagement de combles**  
**PIERRE & HAAS** votre spécialiste TOUS CORPS DE MÉTIERS  
Etudes Isolation  
Plan extérieure-intérieure  
Coordination Peinture - Décoration  
Deviser ANAH Revêtement  
**DEVIS GRATUIT - 03 89 48 52 45**  
20 rue du 8-Février - 68740 SLEDELSHEIM  
[www.comble-deco.com](http://www.comble-deco.com) - Fax 03 89 48 99 99

**S.H.N. BTP**  
• Pose de pavé  
• Borture • Enrobé  
• Assainissement  
• Clôture • Maçonnerie  
• Terrassement  
• Enrochement  
**S.H.N. • 03 89 61 52 48**  
26 rue des Gaulois - 68390 SAUSHEIM  
Port. 06 63 88 89 75 - Fax 03 89 31 89 45  
E-mail : [info@shnbp.fr](mailto:info@shnbp.fr) - web : [www.shnbp.fr](http://www.shnbp.fr)

**Chauffière / Pompe à chaleur**  
**ThermiTec**  
ENTRETIEN DÉPANNAGES CHAUFFAGE  
Spécialiste : VISSMANN - VAILLANT  
FRISQUET - HS FRANCE - DE DIETRICH  
FERROLI - ROTEX - ALIER - CHAFFOTEAUX  
**THERMITEC • 03 89 43 26 43**  
4 rue des Verniers - MULHOUSE  
N° civi 89 239 514 000 39

**Chauffage / Climatization**  
**GÉNIE CLIMATIQUE DE L'EST**  
CHAUFFAGE - CLIMATISATION  
VENTILATION - SAV - CONTRAT  
**GÉNIE CLIMATIQUE DE L'EST**  
**03 89 43 46 90**  
6, rue de l'Artois - SAUSHEIM  
E-mail : [agence-gcmulhouse@pc67.fr](mailto:agence-gcmulhouse@pc67.fr)

**Couverture / Zinguerie**  
**S.S.I. BOES**  
COUVERTURE  
ZINGUERIE  
ISOLATION  
NETTOYAGE  
DE GOUTTIÈRES  
**BOES Sàrl • 03 89 61 73 05**  
9, rue des Pyrénées - SAUSHEIM

**Couverture / Zinguerie**  
**STYLE**  
COUVERTURE  
ZINGUERIE  
ÉTANCHÉITÉ  
HABILITAGE PLANCHES DE RIVE  
CHEMINÉE - POSE DE VÉLUX  
**STYLE ET TOITURE • 06 24 85 35 23**  
Tél. 03 89 53 41 30  
5 rue du 20-Janvier - MULHOUSE  
N° civi 89 316 93 000 12

**Peinture / Bâtiement**  
**Euro Décapage**  
Décapage  
volets, portes, meubles  
Rasement façade  
Peinture intérieure  
couverture, zinguerie,  
chauffage, sanitaires, électricité  
Isolation thermique extérieure  
**EURO DÉCAPAGE** 51 rue de Murbach  
**03 89 43 85 90** MULHOUSE  
[www.euro-decapage.com](http://www.euro-decapage.com) - Siret 3388791006

**Rénovation**  
**Tous travaux de rénovation**  
et d'agrandissement, transformation,  
aménagement de combles,  
peinture intérieure et extérieure, placo,  
carrelage, couverture, zinguerie,  
chauffage, sanitaires, électricité  
**RENOVECH • 03 89 46 16 12**  
22 rue de Didenheim - MULHOUSE  
N° civi 89 312 848 000 10

**Rénovation**  
**ASSIST'HOMES SARL**  
Dépannage 7/7  
Réparation  
Rénovation  
Jardinage  
Votre dépanneur de proximité  
pour la maison et le jardin  
**06 10 82 26 49**  
9 rue de la Potasse - STAFFELFELDEN  
[assisthome@orange.fr](mailto:assisthome@orange.fr)

**Janvaires**  
**CET EMPLACEMENT PEUT ÊTRE LE VÔTRE**  
**Contactez-nous**  
au 03 89 32 79 05